

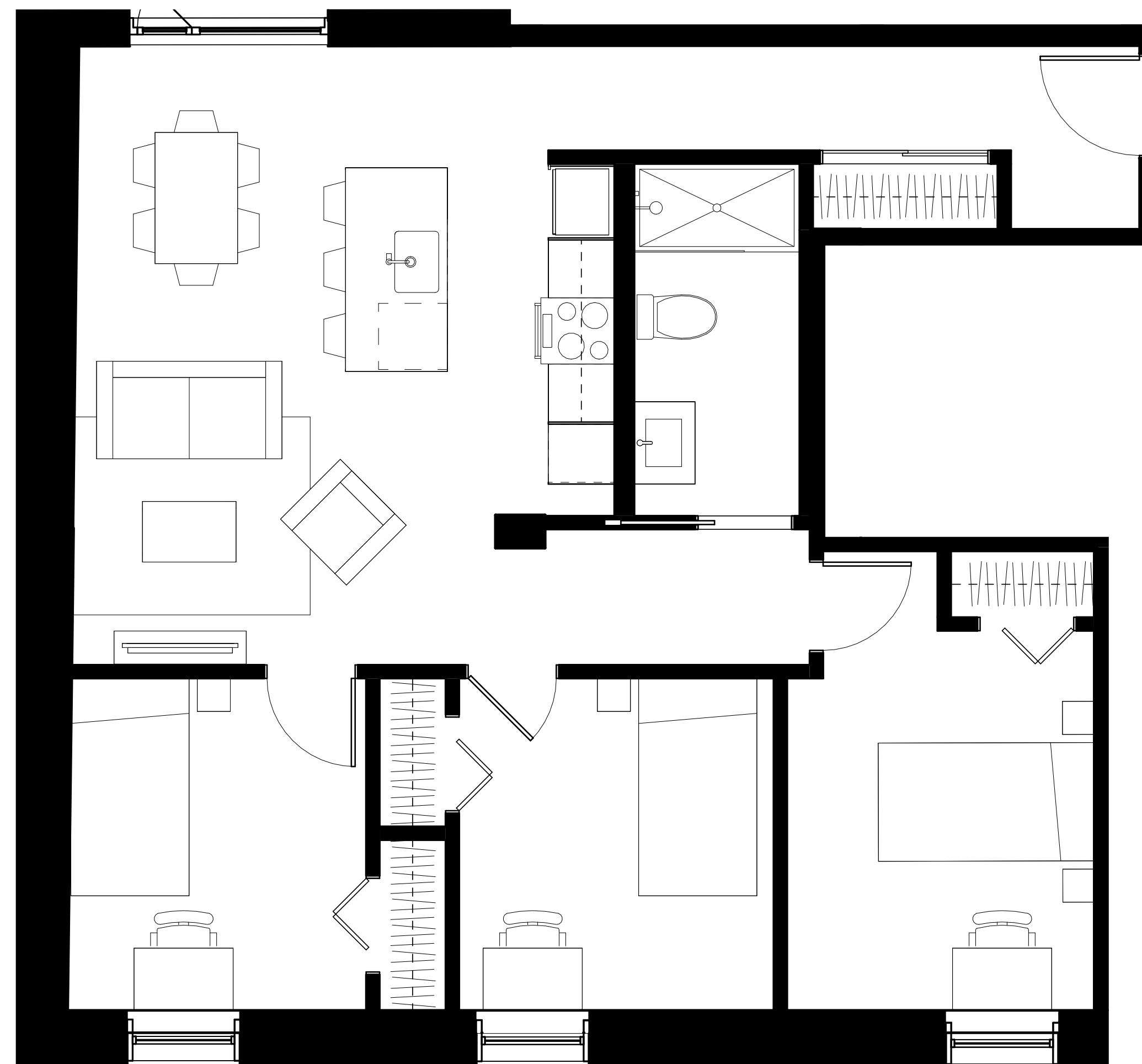
TYPE 3-A.1

UNITÉ 201 - 5 1/2

SUPERFICIE

970 pi²

- 1 **CUISINE / KITCHEN :**
8'-2" X 11'-1"
- 2 **SALLE À MANGER / DINING ROOM :**
8'-3" X 9'-10"
- 3 **SALON / LIVING ROOM :**
12'-9" X 8'-10 1/2"
- 4 **SALLE DE BAIN / BATHROOM :**
5'-0" X 10'-8"
- 5 **CHAMBRE 1 / BEDROOM 1 :**
9'-0" X 10'-0 1/2"
- 6 **CHAMBRE 2 / BEDROOM 2 :**
9'-6" X 10'-0 1/2"
- 7 **CHAMBRE 3 / BEDROOM 3 :**
9'-3 1/2" X 13'-10"



NOTE : Les superficies et dimensions sont approximatives et sujettes à des modifications sans préavis. Le mobilier et les électroménagers sont montrés à titre indicatif seulement.
NOTE: Areas and dimensions are approximate and are subject to modifications without notice. The furniture and appliances are shown for information purposes only.



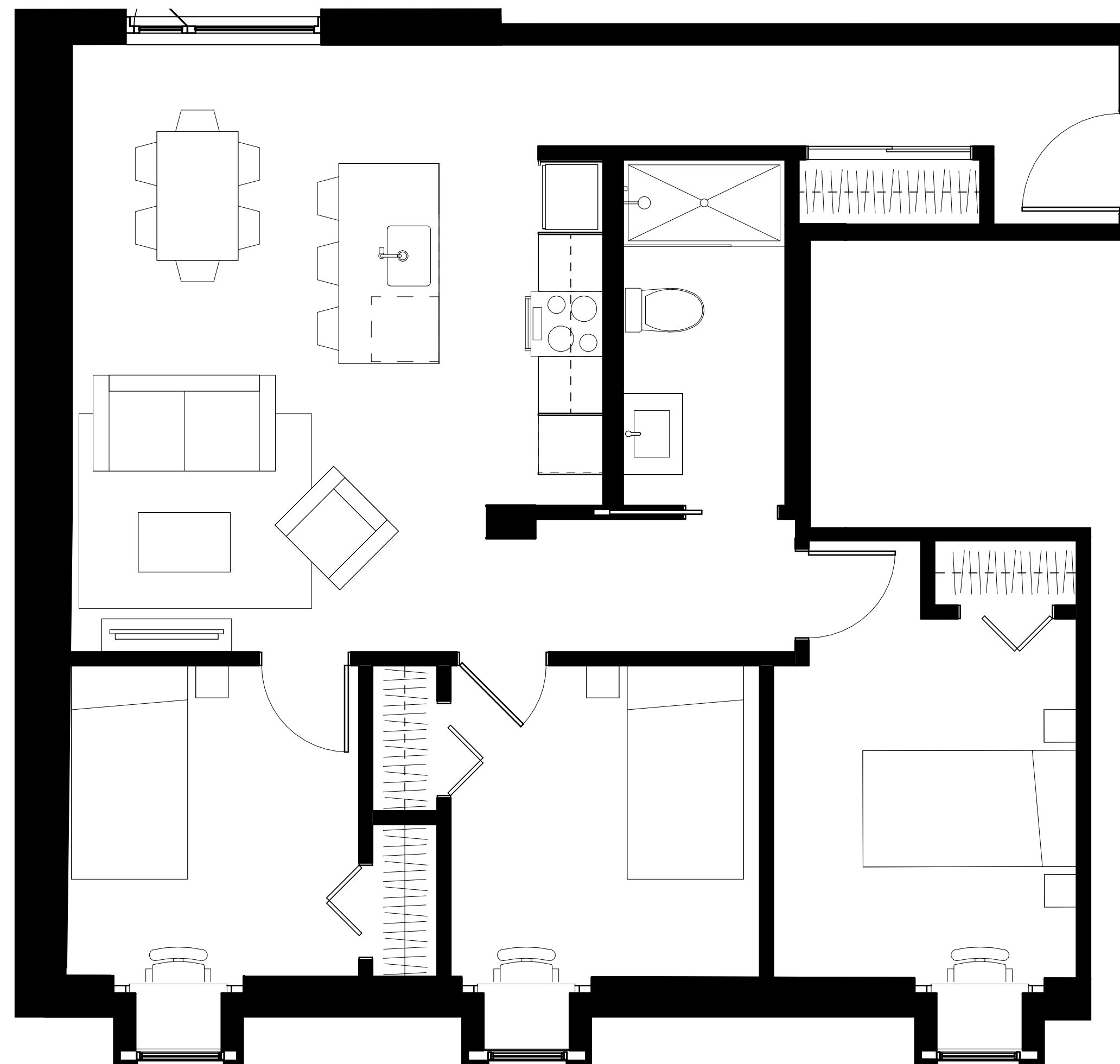
TYPE 3-A.2

UNITÉ 301 - 5 1/2

SUPERFICIE

935 pi²

- 1 **CUISINE / KITCHEN :**
8'-2" X 11'-1"
- 2 **SALLE À MANGER / DINING ROOM :**
8'-3" X 9'-10"
- 3 **SALON / LIVING ROOM :**
12'-9" X 8'-10 1/2"
- 4 **SALLE DE BAIN / BATHROOM :**
5'-0" X 10'-8"
- 5 **CHAMBRE 1 / BEDROOM 1 :**
9'-0" X 9'-7"
- 6 **CHAMBRE 2 / BEDROOM 2 :**
9'-6" X 9'-8"
- 7 **CHAMBRE 3 / BEDROOM 3 :**
9'-9 1/2" X 13'-6"



NOTE : Les superficies et dimensions sont approximatives et sujettes à des modifications sans préavis. Le mobilier et les électroménagers sont montrés à titre indicatif seulement.
NOTE: Areas and dimensions are approximate and are subject to modifications without notice. The furniture and appliances are shown for information purposes only.



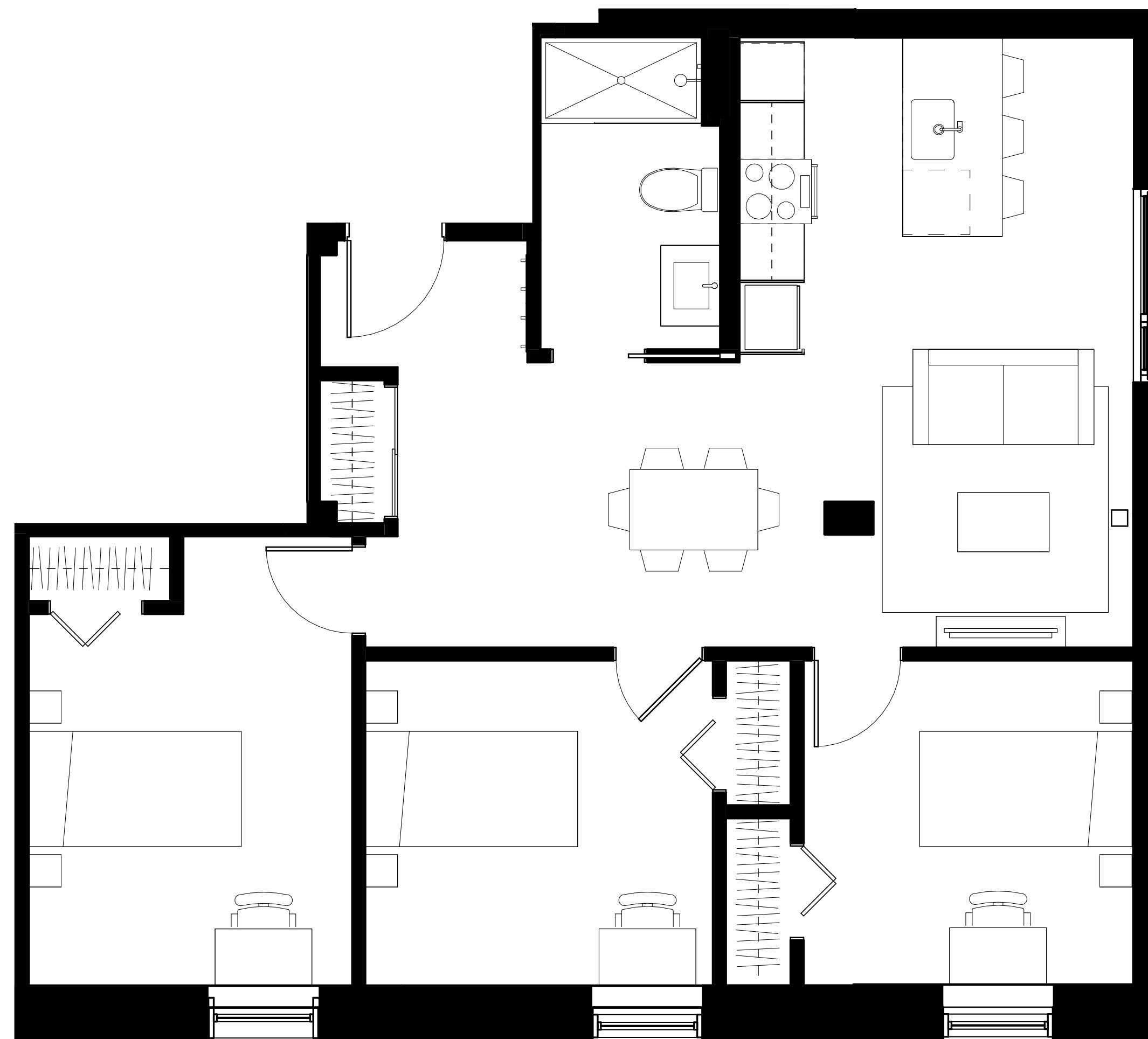
TYPE 3-B.1

UNITÉ 208 - 5 1/2

SUPERFICIE

947 pi²

- 1 **CUISINE / KITCHEN :**
12'-2 1/2" X 9'-10"
- 2 **SALLE À MANGER / DINING ROOM :**
9'-2 1/2" X 8'-10"
- 3 **SALON / LIVING ROOM :**
8'-1" X 9'-1"
- 4 **SALLE DE BAIN / BATHROOM :**
5'-7" X 9'-8"
- 5 **CHAMBRE 1 / BEDROOM 1 :**
10'-0" X 13'-11"
- 6 **CHAMBRE 2 / BEDROOM 2 :**
10'-9" X 10'-1"
- 7 **CHAMBRE 3 / BEDROOM 3 :**
10'-2" X 10'-0 1/2"



NOTE : Les superficies et dimensions sont approximatives et sujettes à des modifications sans préavis. Le mobilier et les électroménagers sont montrés à titre indicatif seulement.
NOTE: Areas and dimensions are approximate and are subject to modifications without notice. The furniture and appliances are shown for information purposes only.



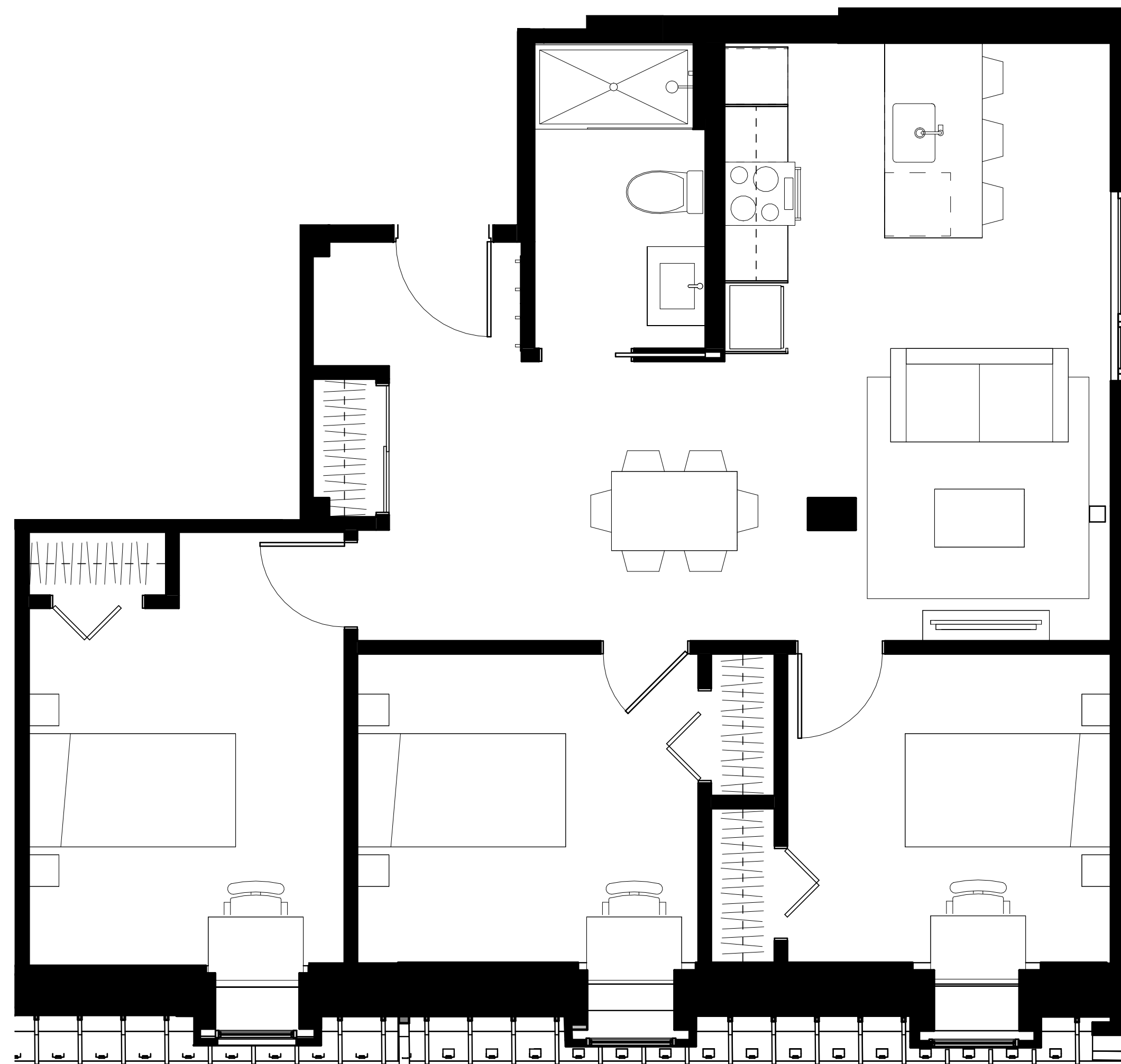
TYPE 3-B.2

UNITÉ 308 - 5 1/2

SUPERFICIE

913 pi²

- 1 **CUISINE / KITCHEN :**
12'-2 1/2" X 9'-10"
- 2 **SALLE À MANGER / DINING ROOM :**
9'-0 1/2" X 8'-10"
- 3 **SALON / LIVING ROOM :**
8'-1" X 9'-1"
- 4 **SALLE DE BAIN / BATHROOM :**
5'-5" X 9'-8"
- 5 **CHAMBRE 1 / BEDROOM 1 :**
9'-11 1/2" X 11'-3 1/2"
- 6 **CHAMBRE 2 / BEDROOM 2 :**
10'-9" X 9'-9"
- 7 **CHAMBRE 3 / BEDROOM 3 :**
10'-2 1/2" X 9'-9"



NOTE : Les superficies et dimensions sont approximatives et sujettes à des modifications sans préavis. Le mobilier et les électroménagers sont montrés à titre indicatif seulement.
NOTE: Areas and dimensions are approximate and are subject to modifications without notice. The furniture and appliances are shown for information purposes only.

